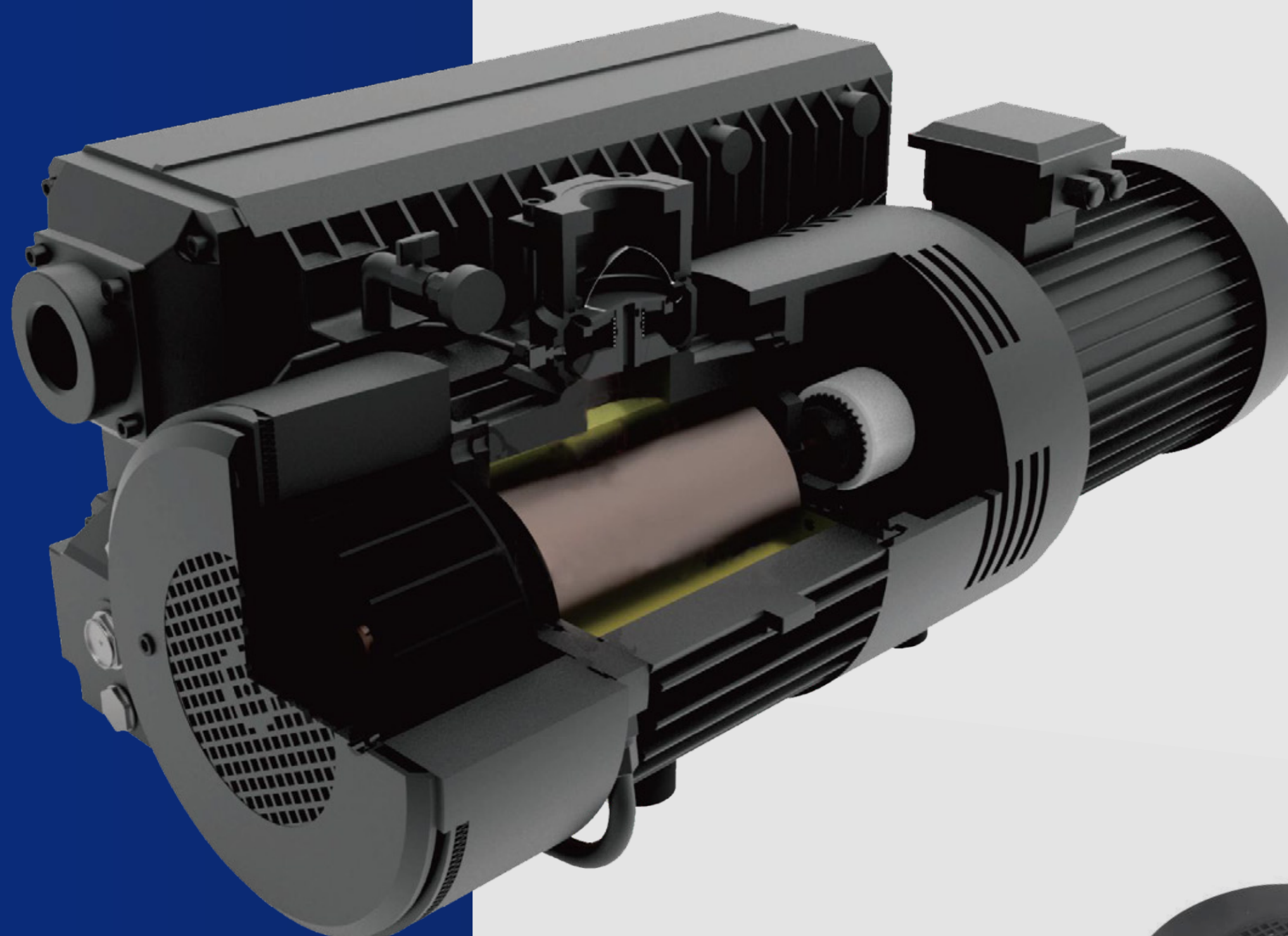




Sustituya las piezas
de su bomba de vacío



Piezas para Bombas de vacío



Email: info@gaussvacuumsolutions.com

Dirección: Av Italia 800 - L2 M 85 Polígono Industrial
- CP 5101 Malagueño, Córdoba, Argentina.

Teléfono: 351 859-3271

Piezas para **Bombas de vacío**

Modelos comunes de bombas de vacío

RA0040 / RA0063 / RA0100 / RA0160 / RA0202 / RA0250 / RA0302D	KVT3.80 / KVT3.100 / KVT3.140 / VTLF2.250
SV40B / SV65B / SV100B / SV200 / SV300B / SV630B / SV750B	DVT3.80 / DVT3.100 / DVT3.140
VC50 / VC75 / VC100 / VC150 / VC202 / VC303 / VC200 / VC300	U4.40 / 70 / 100 / 165 / 190 / 250 / 300 / 400 / 630
VT4.8 / VT4.10 / VT4.16 / VT4.25 / VT4.40	KRX3 / KRX5 / KRX6 / KRX7 / KRF / CBX

Repuestos para bombas de vacío

Elementos filtrantes de escape, válvulas de escape, válvulas de succión, kits de juntas, O-rings, rotores, tapas, bloques de cilindro, cabezales, paletas de fibra, filtros de aceite, filtros de admisión, paletas de carbono, bridas de vacío tipo ISO, fuelles de vacío.

Kits de servicio

Los kits de juntas y mantenimiento proporcionados por Gauss Solutions Vacuum están compuestos, en la mayoría de los casos, al menos por las mismas piezas que los kits originales de los fabricantes.

Para facilitar la logística, puede encontrar piezas adicionales compatibles con versiones similares. También hemos añadido componentes que consideramos esenciales para una correcta operación de mantenimiento, aunque no estén incluidos en los kits originales del fabricante.

Contacte al servicio al cliente para más información.

Contenidos

Repuestos BUSCH 01-11

Repuestos BECKER 12-21

Repuestos Rietschle 22-27

Repuestos Leybold 28-34

Otros filtros 35-41



Repuestos BUSCH



Separador de niebla de aceite

Repuestos BUSCH



P/N: 0532140154
Dimensiones
OD=53 mm, L=120 mm
Modelo disponible
RA010E / 16E / 20D
Peso Neto
0.13 kg



P/N: 0532140155
Dimensiones
OD=72 mm, L=130 mm
Modelo disponible
RA0021
Peso Neto
0.26 kg



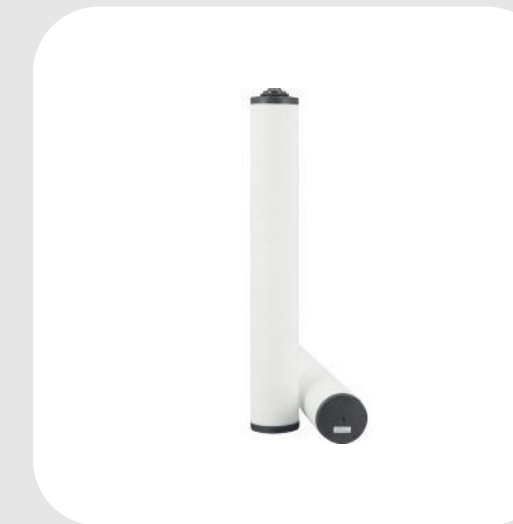
P/N: 0532140156
Dimensiones
OD=72 mm, L=210 mm
Modelo disponible
RA025/0040
Peso Neto
0.35 kg



P/N: 0532140157
Dimensiones
OD=72 mm, L=250 mm
Modelo disponible
RA0063/0100
Peso Neto
0.4 kg



P/N: 0532140159
Dimensiones
OD=72 mm, L=373 mm
Modelo disponible
RA0155/160/202
RA0250/302
Peso Neto
0.5 kg



P/N: 0532140160
Dimensiones
OD=72 mm, L=500 mm
Modelo disponible
RA0400/502/630
RA1000/1600
Peso Neto
0.7kg



P/N: 532571826
Dimensiones
OD=53 mm, L=120 mm
Modelo disponible
RD0200/240/360

Si no encuentra la pieza que necesita en la lista, por favor contáctenos

Filtro de aceite

Repuestos BUSCH



P/N:0531000002

Dimensiones
OD=78 mm, L=79 mm

Modelo disponible
RA0021 /025 /040RA006 /0100

Peso Neto
0.07 kg



P/N:0531000001

Dimensiones
OD=94 mm, L=140 mm

Modelo disponible
RA0160/0202 RA0250/0302

Peso Neto
0.04 kg

Filtro de aire

Repuestos BUSCH



P/N: 0532000006

Dimensiones
OD=255 mm, L=200 mm



P/N: 0532000007

Dimensiones
OD=255 mm, L=197 mm

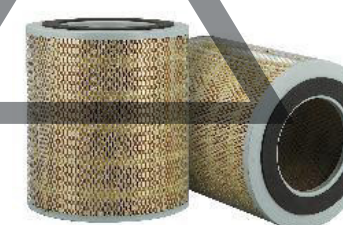
Modelo disponible
RA0400-630



P/N:0531000005

Dimensiones
OD=95 mm, L=210 mm

Modelo disponible
RA0400-RA0630



P/N:

Dimensiones
OD=230 mm, L=260 mm

Modelo disponible
RA0630BN

Filtro de aire

Repuestos BUSCH



P/N: 0532000005

Dimensiones
OD=64 mm, L=68 mm

Modelo disponible
RA0016/0021



P/N: 0532000002

Dimensiones
OD=98 mm, L=70 mm

Modelo disponible
RA0063/0100F

Peso Neto
0.02 kg



Metal de filtración
P/N: 0532000002

Dimensiones
OD=98 mm, L=70 mm

Modelo disponible
RA0063/0100F



Metal de filtración
P/N: 0532000003

Dimensiones
OD=125 mm, L=125 mm

Modelo disponible
RA0100F



P/N: 0532000003

Dimensiones
OD=125 mm, L=125 mm

Modelo disponible
RA0100F

Peso Neto
0.04 kg



P/N: 0532000004

Dimensiones
OD=150 mm, L=250 mm

Modelo disponible
RA0160-302D

Peso Neto
0.07 kg



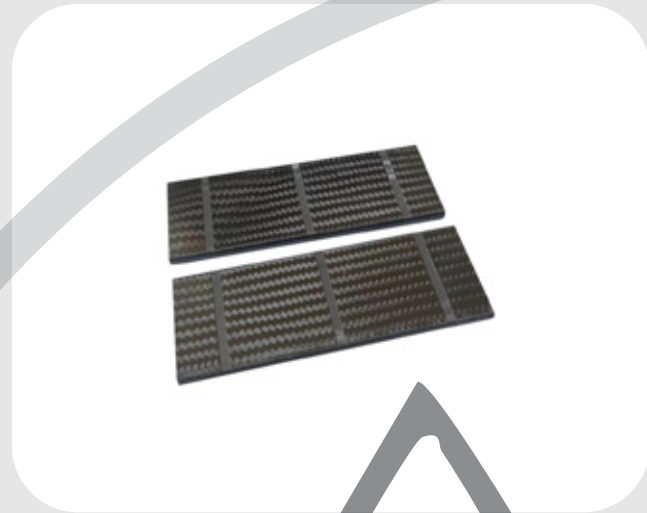
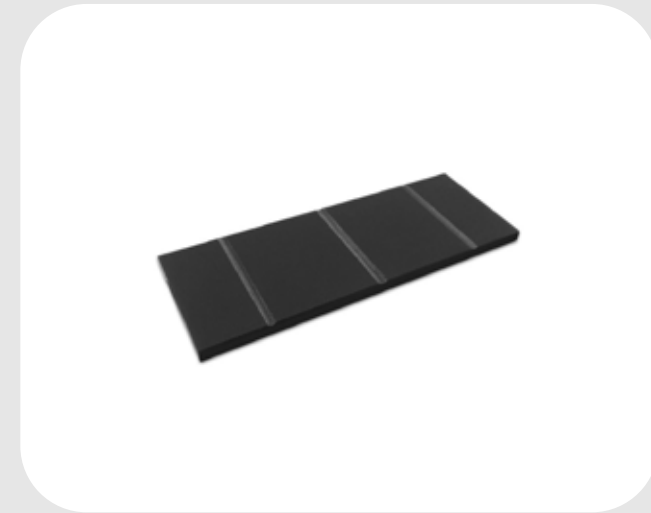
Metal de filtración
P/N: 0532000004

Dimensiones
OD=150 mm, L=215 mm

Modelo disponible
RA0160-302D

Paletas de fibra

Repuestos BUSCH ↓



Fibra de vidrio y Fibra de carbono

Piezas fundidas

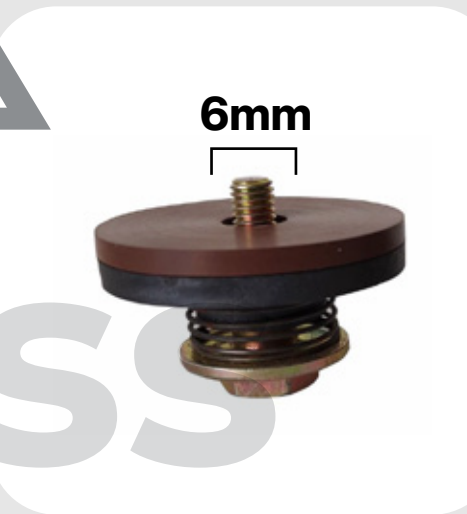
Repuestos BUSCH ↓



Piezas fundidas para bombas de vacío (tapa de bomba, cuerpo de bomba, rotor)
Puede ensamblarse un kit completo del cuerpo de bomba.

Piezas de reacondicionamiento

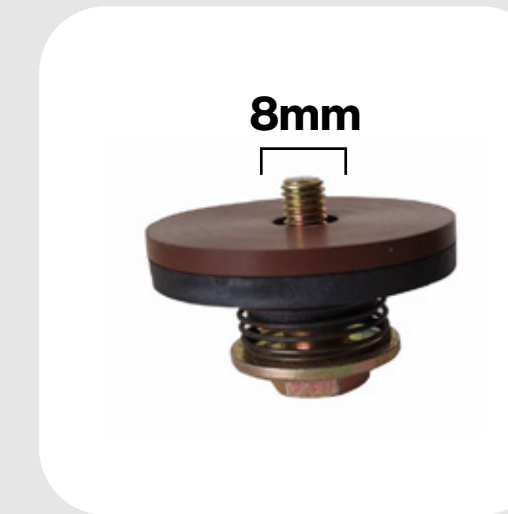
Repuestos BUSCH ↓



Válvula de escape
P/N: 0916000696
POS.:159#

Dimensiones
L=35 mm

Modelo disponible
RA0025/0040
RA0063/0100



Válvula de escape
P/N: 0916516777
POS.:159#

Dimensiones
L=55 mm

Modelo disponible
RA0160/0202
RA0250/0302



Válvula de succión
P/N: 0916000696
POS:251+252+253
+254+261#

Modelo disponible
RA0025/0040
RA0063/0100



Válvula de succión
P/N: 0916000696
POS: 251+252+253+
254+261#

Modelo disponible
RA0160/0202
RA0250/0302

P/N	MODELO	DIMENSIONES (L-A-G) mm	UNIDADES
	RA0021	70-17-4	3
0722000300	RA0040	140-30-4	3
0722000330	RA0063	100-40-4	3
0722000360	RA0100	160-40-4	3
0722516573	RA0160/RA202	140-52-6	3
0722516729	RA0250/RA0302	220-52-6	3
	RA0502	330-70-6	3
0722000454	RA0400	265-70-6	3
0722000455	RA0630	400-72-6	3

Piezas de reacondicionamiento

Repuestos BUSCH



Piezas de reacondicionamiento

Repuestos BUSCH



Rodamiento
P/N: 0532140154
POS:30#
Modelo
RNA4904
Tipo de bomba
RA0025/0040



Rodamiento
P/N: 0532140154
POS:30#
Modelo
RNA4904
Tipo de bomba
RA0025/0040



Shaft Sleeve
P/N: 0472105823
POS:18#
OD=25 mm
ID= 20 mm
L = 28.5 mm
Tipo de bomba
RA0025/0040



Shaft Sleeve
P/N: 0472000008
POS:18#
OD=25 mm
ID= 20 mm
L = 28.5 mm
Tipo de bomba
RA0160/202
RA0250/302



Rodamiento
P/N: 0532140154
POS:30#
Modelo
RNA4904
Tipo de bomba
RA0025/0040



Rodamiento
P/N: 0532140154
POS:30#
Modelo
RNA4904
Tipo de bomba
RA0025/0040



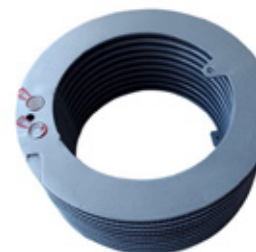
Shaft Sleeve
P/N: 0472105822
POS:18#
OD=25 mm
ID= 20 mm
L = 28.5 mm
Tipo de bomba
RA0063/0100



Shaft Sleeve
P/N: 0472000011
POS:18#
OD=25 mm
ID= 20 mm
L = 28.5 mm
Tipo de bomba
RA0400/630



Espiral de enfriamiento
P/N: 0522000014
POS:240#
Tipo de bomba
RA0100



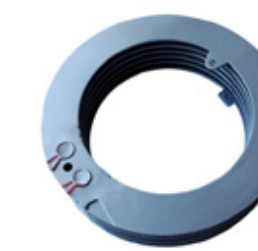
9- Radiador de capas
P/N: 0520513440
POS:241#
Tipo de bomba
RA0250/302



Manguito de acoplamiento M-28
P/N: 0512000004
POS:312#
Tipo de bomba
RA0063/0100



Manguito de acoplamiento M-65
P/N: 0512000009
POS:312#
Tipo de bomba
RA0400/0630



5 - Radiador de capas
P/N: 0520513440
POS:241#
Tipo de bomba
RA0160/202



Manguito de acoplamiento M-24
P/N: 0512000003
POS:312#
Tipo de bomba
RA0025/0040



Manguito de acoplamiento M-48
P/N: 0512000005
POS:312#
Tipo de bomba
RA0160/0202
RA0250/302



Resorte de filtro
P/N: 0947000720
POS:125#
Modelo
RNA4904
Tipo de bomba
RA025-RA0630



Ventilador Axial
P/N: 0524108652
POS:321#
OD=150 mm
ID= 20 mm
Tipo de bomba
RA0040



Ventilador Radial
P/N: 0524509237
POS:321#
OD=200 mm
ID= 30 mm
H= 60mm
Tipo de bomba
RA0160/202



Ventilador Axial
P/N: 0524513479
POS:321#
Tipo de bomba
RA0250/302



Cubierta de ventilador
P/N: 0713000108
POS:340#
Tipo de bomba
RA0063/0100



Ventilador Axial
P/N: 0524108653
POS:321#
OD=205 mm
ID= 25 mm
Tipo de bomba
RA0063/0100



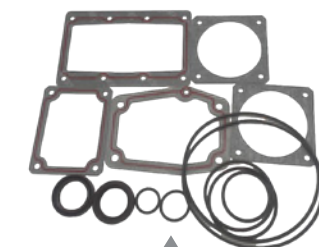
Ventilador Radial
P/N: 0524509237
POS:321#
OD=200 mm
ID= 30 mm
H= 100mm
Tipo de bomba
RA0250/302



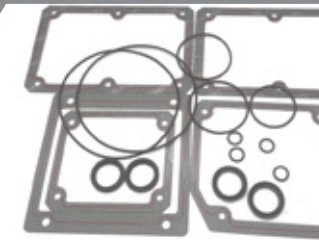
Ventilador Radial
P/N: 0524509237
POS:321#
OD=200 mm
ID= 30 mm
H= 60mm
Tipo de bomba
RA0250/302



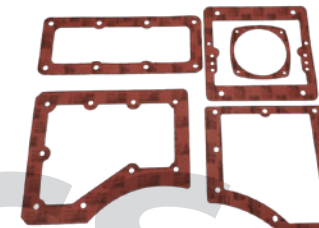
Cubierta de ventilador
P/N: 0713516732
POS:244#
Tipo de bomba
RA0160-RA0302



Kit de juntas
Tipo de bomba
RA0040
Gasket +O ring
oil seal : 25-37-7



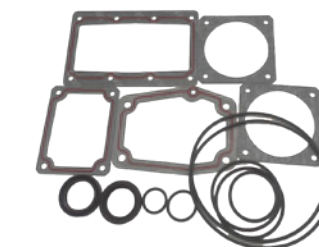
Kit de juntas
Tipo de bomba
RA0160/202
Gasket +O ring
oil seal : 35-47-7



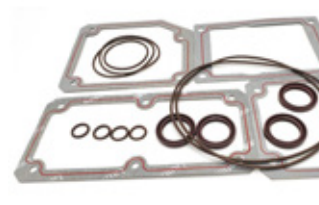
Kit de juntas
Tipo de bomba
RA0165-305
Gasket +O ring
oil seal : 35-47-7



Válvula de lastre de aire
Tipo de bomba
RA0160-302
POS:474#



Kit de juntas
Tipo de bomba
RA0063/0100
Gasket +O ring
oil seal : 30-42-7



Kit de juntas
Tipo de bomba
RA0250/302
Gasket +O ring
oil seal : 35-47-7



Kit de juntas
Tipo de bomba
RA0400-630



Válvula de retorno de aceite
Tipo de bomba
RA0160-302
POS:194+195+196#
197+198#

Kit de repuestos

Repuestos BUSCH



Kit de repuestos

Repuestos BUSCH



Kit de servicio
P/N: 0992106214

Tipo de bomba
RA0063/0100



Kit de servicio
P/N: 0992516594

Tipo de bomba
RA0160/202



Kit de servicio
P/N: 0993106212

Tipo de bomba
RA0063



Kit de servicio
P/N: 0993106213

Tipo de bomba
RA0100



Kit de servicio
P/N: 0992516595

Tipo de bomba
RA0250/302



Kit de servicio
P/N: 0992525287

Tipo de bomba
RA0165/205



Kit de servicio
P/N: 0993516588

Tipo de bomba
RA0160/202



Kit de servicio
P/N: 0993516590

Tipo de bomba
RA0250/302



Kit de servicio
P/N: 0992525288

Tipo de bomba
RA0255/305



**Kit de
recondicionamiento**

Tipo de bomba
RD200/240A



Kit de servicio
P/N: 0993525285

Tipo de bomba
RA0165/205



Kit de servicio
P/N: 0993525286

Tipo de bomba
RA0255/305



**Kit de
recondicionamiento**

Tipo de bomba
RD240/360A



Kit de servicio
P/N: 0993506183

Tipo de bomba
RA0400



Kit de servicio
P/N: 0993506185

Tipo de bomba
RA0630

Gauss
Vacuum Solutions



Repuestos BECKER



Separador de niebla de aceite

Repuestos BECKER



P/N: 96541200000

Dimensiones
OD=100 mm, L=303 mm
Modelo disponible
U4.165-U4.250



P/N: 96541300000

Dimensiones
OD=65 mm, L=105 mm
Modelo disponible
U4.165



P/N: 96541400000

Dimensiones
OD=65 mm, L=45 mm
Modelo disponible
U4.40



P/N: 96541500000

Dimensiones
OD=100 mm, L=298 mm
Modelo disponible
U4.165-U4.300
U5.165-U5.300



P/N: 96541600000

Dimensiones
OD=100 mm, L=250 mm
Modelo disponible
U4.70/U4.100
U5.70/U5.100



P/N: 96540900000

Dimensiones
OD=100 mm, L=260 mm
Modelo disponible
U4.70/U4.100



P/N: 96541000000

Dimensiones
OD=122 mm, L=466 mm
Modelo disponible
U4.400



P/N: 96541100000

Dimensiones
OD=122 mm, L=625 mm
Modelo disponible
U4.630

Filtro de aceite

Repuestos BECKER



P/N:90970800000

Dimensiones
OD=68 mm L=85 mm

Modelo disponible
U5.70/U5.100

Peso Neto
0.3 kg

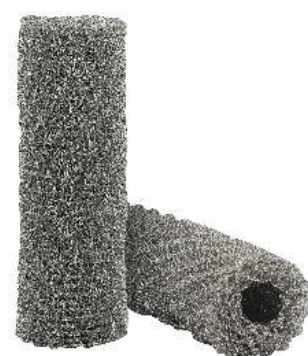


P/N:90970900000

Dimensiones
OD=78 mm L=115 mm

Modelo disponible
U5.165-U5.250

Peso Neto
0.5kg



P/N:50600026200

Peso Neto
0.4 kg

Modelo disponible
U4.165-U4.250



P/N:50600026400

Peso Neto
0.6 kg

Modelo disponible
U4.70/U4.100



P/N:

Peso Neto
0.4 kg

Modelo disponible
U5.70/U5.100



P/N:

Dimensiones
OD=98 mm, L=70 mm

Modelo disponible
U5.165-U5.300

Peso Neto
0.6 kg

Filtro de aire

Repuestos BECKER



P/N: 90951800000

Dimensiones
OD=38 mm L=38 mm

Modelo disponible
DT/VT3.10/4.10



P/N: 90951900000

Dimensiones
OD=58 mm L=38 mm

Modelo disponible
DT/VT3.16/4.16



P/N: 90950500000

Dimensiones
OD=64 mm L=68 mm

Modelo disponible
DT/VT3.25/4.40



P/N: 90950600000

Dimensiones
OD=84 mm L=70 mm

Modelo disponible
DVT/KVT3.60/3.80



P/N: 0532000002

Dimensiones
OD=98 mm L=70 mm

Modelo disponible
DVT/KVT/KDT
3.60-3.140



P/N: 0532000003

Dimensiones
OD=64 mm L=120 mm

Modelo disponible
DVT/KVT/KDT
3.60/3.80



P/N: 90951400000

Dimensiones
OD=64 mm L=165 mm

Modelo disponible
DVT/KVT/KDT
3.100/3.140



P/N: 90951200000

Dimensiones
OD=215 mm L=125 mm

Modelo disponible
VTLF/DTLF
2.200/2.250/2.360

Filtro de aire

Repuestos BECKER



P/N: 90958000000

Dimensiones
OD=32 mm L=24 mm

Modelo disponible
DT/VT3.3/4.4



P/N: 90958100000

Dimensiones
OD=36 mm L=30 mm

Modelo disponible
DT/VT4.6/4.8

Filtro de aire

Repuestos BECKER



Piezas de reacondicionamiento

Repuestos BECKER



P/N: 90951500000

OD=240 mm
L=230 mm

Modelo
RV 33, RV 1.3230



P/N: 90959700000

OD=217 mm
L=151 mm

Modelo
DTLF/VTLF
2.400/2.500



P/N: 84040110000

OD=150 mm
L=215 mm



P/N: 84040107000

OD=150 mm
L=215 mm



P/N: 90952900000

OD=64 mm
L=60 mm

Modelo
DT/T/DX4.25/4.40



P/N: 90954100000

OD=211 mm
L=87 mm

Modelo
TLF 250-360
TLF 2.250



P/N: 84040207000

OD=150 mm
L=215 mm



Espiral de enfriamiento
P/N: 0522000014
POS:240#

Tipo de bomba
RA0100



9- Radiador de capas
P/N: 0520513440
POS:241#

Tipo de bomba
RA0250/302



Manguito de acoplamiento M-28
P/N: 0512000004
POS:312#

Tipo de bomba
RA0063/0100



Manguito de acoplamiento M-65
P/N: 0512000009
POS:312#

Tipo de bomba
RA0400/0630



5 - Radiador de capas
P/N: 0520513440
POS:241#

Tipo de bomba
RA0160/202



Manguito de acoplamiento M-24
P/N: 0512000003
POS:312#

Tipo de bomba
RA0025/0040



Manguito de acoplamiento M-48
P/N: 0512000005
POS:312#

Tipo de bomba
RA0160/0202
RA0250/302



Resorte de filtro
P/N: 0947000720
POS:125#

Modelo
RNA4904
Tipo de bomba
RA025-RA0630

Gauss
Vacuum Solutions

Piezas de reacondicionamiento

Repuestos BECKER



Piezas de reacondicionamiento

Repuestos BECKER



Kit de acoplamiento
 P/N: 0532140154
 POS:30#
Modelo
 RNA4904
Tipo de bomba
 RA0025/0040



Enfriador
 P/N: 96020026200
 POS:157#
Modelo
 RNA4904
Tipo de bomba
 RA0025/0040



Enfriador
 P/N:96020026200
 POS:157#
Modelos
 U4.70/U4.100



Rotor | slots : 4
Modelos
 KVT/KDT3.60/3.80
 KVT/KDT3.100/3.140



Rodamiento
 P/N: 0532140154
 POS:30#
Modelo
 RNA4904
Tipo de bomba
 RA0025/0040



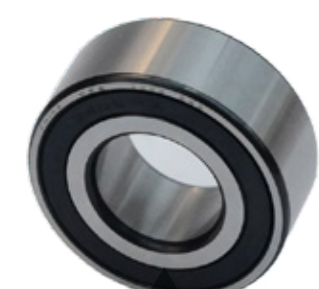
Enfriador
 P/N:56020221300
 POS:88#
Modelos
 KDT/DVT3.100/3.140



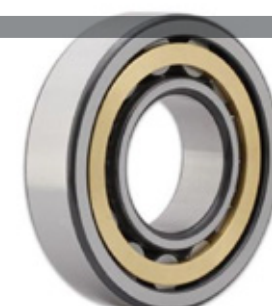
Enfriador
 POS:15# DT/VT4.10
 P/N:02000016200
 DT/VT4.16
 P/N:02000016300
 DT/VT4.25
 P/N:02000016400
 DT/VT4.40
 P/N:02000016500



Rotor | slots : 7
Modelos
 KVT/KDT3.60/3.80
 KVT/KDT3.100/3.140



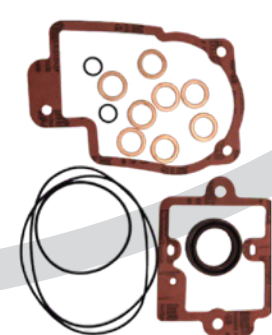
Rodamiento
Modelo: 3205 C3
Tipo de bomba
 KVT/KDT/DVT
 3.60/3.80/3.100



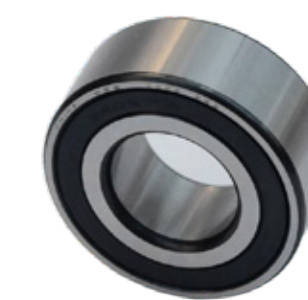
Rodamiento
Modelo: NU205
Tipo de bomba
 KVT/KDT/DVT
 3.60/3.80/3.100



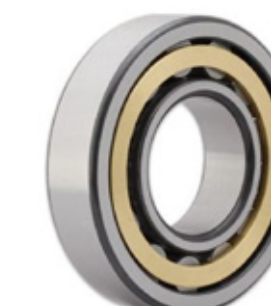
Sello de eje
 KVT/KDT/DVT3.60/8
 /100 35-47-7
 KVT/KDT/DVT3.140
 40-52-7
 VTLF2.200/250
 /36045-62-7



Kit de juntas
Tipo de bomba
 U4.40
 Junta +O ring
 Reten de aceite
 28-40-7



Rodamiento
Modelo: 3206 C3
Tipo de bomba
 KVT/KDT/DVT3.140



Rodamiento
Modelo: NU206
Tipo de bomba
 KVT/KDT/DVT3.140

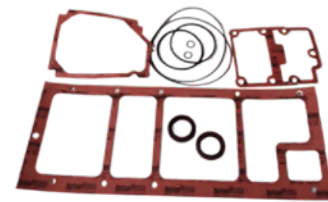


Pistola de engrase / Grasa
Grasa: 50g
Temperatura: 350 °C



Kit de juntas
Tipo de bomba
 U4.70/100
 Junta +O ring
 Reten de aceite
 28-47-10

Piezas de reacondicionamiento



Kit de juntas

Tipo de bomba
U4.165-250

Junta +O ring
Reten de aceite
35-45-10



Paletas de fibra de vidrio

P/N	MODELO	DIMENSIONES (L-A-G) mm	UNIDADES
90058300003WN150-162	U4.20	72-16-4	3
90058500003(WN150-164)	U4.40	88-23-4	3
90051100003(WN150-043)	U4.70	115-51-4	3
90051200003(WN150-044)	U4.100	170-51-4	3
90050500003(WN150-050)	U4.165	180-55-4	3
90050600003(WN150-051)	U4.190	240-55-4	3
90050700003(WN150-058)	U4.250	285-55-4	3
90050900003(WN150-067)	U4.300	300-63-4	3
90058000003(WN150-157)	U4.400	340-72-6	3
90058100003(WN150-158)	U4.630	510-72-6	3

Paletas de carbono

Repuestos BECKER



P/N	MODELO	DIMENSIONES (L-A-G) mm	UNIDADES
90138700005(WN124-219)	DT/VT4.3/4.4	32-16-3	5
90138800005(WN124-220)	DT/VT4.6/4.8	41-18.5-3	5
90134700007(WN124-120)	DT/VT3.16/4.16	63-35-4	7
90134900007(WN124-162)	DT/VT3.25/4.25	63-43-4	7
90135200007(WN124-161)	DT/VT3.40/4.40	95-43-4	7
90133000004/7(WN124-034)	KVT/KDT/DVT3.60/3.80	170-39-4	4/7
90133300004/7(WN124-032)	KVT/KDT/DVT3.100	250-39-4	4/7
90133400004/7(WN124-031)	KVT/KDT/DVT2.140/3.140	240-48-4	4/7
90136701005(WN124-196)	VTLF/DTLF2.200/250/360	355-65-5	5
90139600007(WN124-243)	DX/VT4.16	63-34-4.3	7
90139900007(WN124-247)	DX/VX4.25	63-41-4.3	7
90139700007(WN124-244)	DX/VX4.40	95-41-4.3	7
90140100004/7(WN124-252)	KVX/KDX/DVX3.80	170-37-4.3	4/7
90140200004/7(WN124-253)	KVX/KDX/DVX3.100	250-37-4.5	4/7
90132400004/7(WN124-249)	KVX/KDX/DVX3.140	240-47-4.3	4/7
90132500005(WN124-250)	VXLF/DXLF2.200/250/360	355-64-5	5
90137301008/10(WN124-205)	VTLF/DTLF2.400/500	220-88-6	8/10



**Elmo
Rietschle**
A Gardner Denver Product

Separador de niebla de aceite **Repuestos Rietschle** ↓



P/N:730946
OD=55 mm
L=72 mm
Modelos
VCAH/VCEH25



P/N:731023
OD=55 mm
L=128 mm
Modelos
VCB25



P/N:731311
OD=55 mm
L=132 mm
Modelos



P/N:731399
OD=55 mm
L=81 mm
Modelos
VCB40/60
N.W:0.15kg



P/N:731400
OD=72 mm
L=85 mm
Modelos
VCEH100
N.W:0.2kg



P/N:731401
OD=80 mm
L=130 mm
Modelos
VCEH160/250
VC200-1300
N.W:0.3kg



P/N:731468
OD=98/80 mm
L=107 mm
Modelos
VC50/75
VC100/150
N.W:0.3kg



P/N:731630
OD=98/80 mm
L=160 mm
Modelos
VC202/303
N.W:0.4kg

Si no encuentra la pieza que necesita en la lista, por favor contáctenos



**Kit de
recondicionamiento**
Modelos
VC100/150



**Kit de
recondicionamiento**
Modelos
VC202/303

Filtros de aire

Repuestos Rietschle



Piezas de reacondicionamiento

Repuestos Rietschle



P/N:317895
OD=40 mm
L=92 mm



P/N:317957
OD=52 mm
L=90 mm



P/N:731143
OD=63 mm
L=150 mm



P/N:731719
OD=102 mm
L=83 mm



P/N:317900
OD=40 mm
L=60 mm



P/N:731142
OD=70 mm
L=80 mm



P/N:731148
OD=52 mm
L=148 mm



P/N:730503
OD=38 mm
L=30 mm



P/N:730080
OD=98 mm
L=102 mm

Modelos
VC500/631



Suction Valve
pos: 34+36#

Modelos
VC50/75
VC100/150



Valve Plate
pos: 17#

Modelos
VC50/75/100/150
VC202/VC303



Coupling Fan
pos: 92+21+20#

Modelos
VC50/75
VC100/150
N.W:1.0kg



Filter Insert
pos: 45#

Modelos
VC50/75---3pcs
VC100/150---4pcs
VC202/303---5pcs



Suction Valve
pos: 34#

Modelos
VC202/VC303



Oil Return Valve
pos: 46#

Modelos
VC50/75/100/150
VC202/VC303



Coupling Fan
pos: 92+21+20#

Modelos
VC202/VC303
N.W:2.0kg

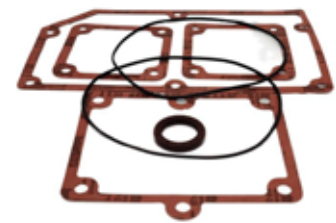
Gauss
Vacuum Solutions

Piezas de reacondicionamiento

Repuestos Rietschle

Piezas de reacondicionamiento

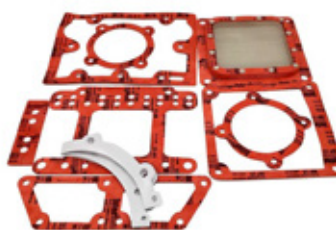
Repuestos Rietschle



Kit de junta
pos: 43+41+31+6+9#

Reten de aceite
30-42-7

Modelos
VC50/75
VC100/150



Kit de junta

Reten de aceite
32-52-7

Modelos
VC200/VC300



Manguito de eje
pos: 8#

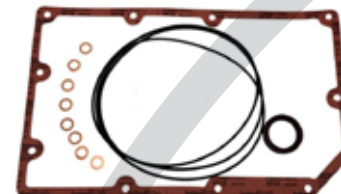
VC50/75/100/150:
34-30-20mm

VC202/303:
39-35-20mm



Serpentina de enfriamiento
pos: 70#

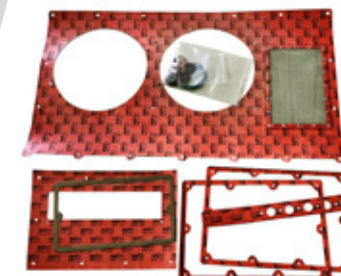
Modelos
VC202/303



Kit de junta
pos: 43+41+31+6+9#

Reten de aceite
35-47-7

Modelos
VC202/VC303



Kit de junta

Reten de aceite
40-62-7

Modelos
VC500-VC900



Válvula de escape
pos: 17+18+35+36#

Modelos
VC200/VC300



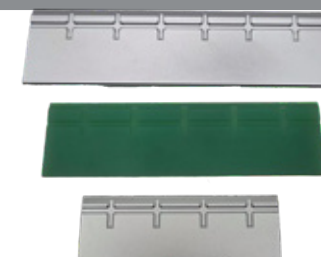
Serpentina de enfriamiento
pos: 70#

Modelos
VC100/150



Rotor
pos: 2#

Modelos
VC50/75
VC100/150



Paletas

VC50/75:120-37-4mm
VC100/150:175-47-5mm
VC202/303:220-58-5mm
VC200:140-55-5mm
VC300:210-55-5mm



Rotor
pos: 2#

Modelos
VC202/303

MODELO	DIMENSIONES (L-A-G) mm	UNIDADES
VTE/DTE3	25-16-3	5
VTE/DTE6	40-15-3	5
VTE/DTE8	45-18-3	5
DLT/VLT 6	40-31-4	5
DLT/KLT/VLT 15	55-39-4	5
DLT/KLT/VLT 25	85-39-4	5
DLT/KLT/VLT 40	85-47-4	5
KTA/DTA60	100-52-5	5
KTA/DTA/VTA 80	130-52-5	5
KTA/DTA 100	215-52-5	5
KTA/DTA 140	260-52-5	5

Paletas de carbono

Repuesto Rietschle



Leybold Repuestos LEYBOND



mauss
Vacuum Solutions



P/N:88813000
OD=60 mm
L=145 mm

Modelos
D16C/D30C
D16D/D30D



P/N:88813020
OD=60 mm
L=165 mm

Modelos
D40C/D60C
D40T/D60T



P/N:E39026117
OD=41 mm
L=55 mm

Modelos
D16C



P/N:18973
OD=54 mm
L=178 mm

Modelos
D65B



P/N:71413280
OD=52 mm
L=130 mm

Modelos
SV10B/SV16B



P/N:71416340
OD=55 mm
L=153 mm

Modelos
SV25B
SV16BI/SV28BBI



P/N:71232023
OD=55 mm
L=150 mm

Modelos
SV16/SV25



P/N:71064763
OD=72 mm
L=228 mm

Modelos
SV100/SV200
Peso neto:0.4kg



P/N:71064773
OD=72 mm
L=397 mm

Modelos
SV300-1200



P/N:71417300
OD=72 mm
L=225 mm

Modelos
SV65B/100B/120B
Peso neto: 0.5kg



P/N:88813001

Brida
ISO-KF25



P/N:EK96004
OD=80 mm
L=80 mm

Modelo
SV40/65B



P/N:71421180
OD=72 mm
L=185 mm

Modelos
SV40B



P/N:971431120/1
OD=72 mm
L=405 mm

Modelos
SV300B/630B/750B
Peso neto: 0.7kg



P/N:88813010

Brida
ISO-KF40



P/N:EK96005
OD=94 mm
L=110 mm

Modelo
SV100B/SV120B
SV200



P/N:EK96006
OD=105 mm
L=140 mm

Modelos
SV300B
SV300
N.W:0.9kg



P/N:EK96009
OD=107 mm
L=233 mm

Modelos
SV1200



P/N:181104
OD=35 mm
L=95 mm

Modelos
SP630



P/N:000185/000243
OD=220 mm
L=230 mm

Modelos
DV450/650



P/N:EK96008
OD=93 mm
L=170 mm

Modelos
SV630B/750B
SV630/750



P/N:110003143
OD=45 mm
L=80 mm

Modelos
SP630



P/N:C21138
OD=210 mm
L=165 mm

Modelos
SV630/750B



P/N:71040762
OD=64 mm
L=68 mm

Modelos
SV630/750B

Gauss
Vacuum Solutions



Paleta de fibra
Tipo: SV40B
Qt: 3pcs/set

L-H-B:
100-36-4.3 mm
P/N:71420810



Paleta de fibra
Tipo: SV200
Qt: 3pcs/set
L-H-B:
182-58-5.8 mm

P/N:71412000
71400920



Paleta de fibra
Tipo: SV300B
Qt: 3pcs/set

L-H-B:
270-54-5.8 mm

P/N:971446880
971446881



Paleta de fibra
Tipo: SV630F
Qt: 3pcs/set

P/N:71412020



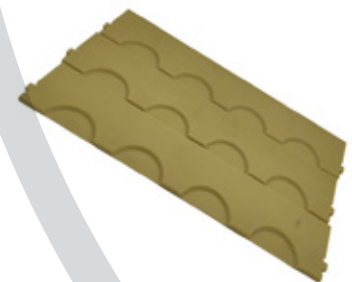
Paleta de fibra
Tipo: SV65B
Qt: 3pcs/set

L-H-B:
100-40-4.3 mm
P/N:71416750



Paleta de fibra
Tipo: SV300
Qt: 3pcs/set
L-H-B:
282-58-5.8 mm

P/N:71412010
71400580



Paleta de fibra
Tipo: SV630B
Qt: 3pcs/set

P/N:971424540



Válvula de flotador
Tipo: SV40-750B



Valvulo de succión

Tipo
SV40/65/100B



Valvulo de succión

Tipo: SV630/750B
P/N: 971437830



Placa de válvula

Tipo: SV300B
Qt: 2pcs



Ventilador de enfriamiento

Tipo: SV200/300



Valvulo de succión

Tipo: SV300B
P/N:971457690



Placa de válvula

Tipo: SV100B
Qt: 1pcs

P/N:71418830



Placa de válvula
Tipo: SV630/750B
Qt: 4pcs

P/N:
971425900



Ventilador de enfriamiento

Tipo: SV300B





Kit de junta

Tipo de bomba
SV200/SV300

Gasket +O ring oil seal : 32*47*7mm



Kit de junta

Tipo de bomba
SV630/750B

Ail O ring oil seal : 60*80*7mm



Rodamiento

Tipo de bomba
SV630/750B

Modelo:
SKF6309 C3
SKF6409 C3



Kit de reacondicionamiento

Tipo de bomba
SV300B

P/N:971464960



Kit de junta

Tipo de bomba
SV300B

Ail O ring oil seal : 40*62*7mm



Rodamientos

Tipo de bomba
SV300B

Modelo: SKF6207



Rodamiento

Tipo de bomba
SV200/300

Modelo:
NKS37
RNA4906



Filtro de escape

P/N:A22304020
OD=83 mm
L=225 mm

Modelo:
E2M40/80



Filtro de aceite

P/N:A22304032
OD=86 mm
L=200 mm

Modelo:
E2M175/275



Filtro de aceite

OD=98 mm
L=135 mm

Modelo:
ES300/630



Filtro de escape

P/N:A30343011
OD=78 mm
L=442 mm

Modelo:
ES200/300/630



Filtro de escape

P/N:A22304021
OD=83 mm
L=360 mm

Modelo:
E2M175/275



Filtro de aceite

P/N:A22304041
OD=80 mm
L=120 mm

Modelo:
E2M40/80



Pantalla

OD=68 mm
L=115 mm



P/N:A22304198

OD=50 mm
L=70mm

P/N:A22304199

OD=68 mm
L=82mm

Gauss
Vacuum Solutions

Otros elementos filtrantes

ULVAC



Otros elementos filtrantes

ATLAS COPCO



Filtro de escape

P/N:149270
OD=75 mm
L=76 mm

Modelo:
OMT-200A



Filtro de escape

P/N:
OD=90 mm
L=100 mm

Modelo:
GLD-N136/N201



Filtro de escape

P/N: 1625390494
1630390494
OD=98 mm
L=387 mm

Modelo: GHS730
-5400 QSV750



Filtro de escape

P/N:3001170185
OD=72 mm
L=228 mm

Modelo:
GVS200A



Filtro de escape

P/N:
OD=125 mm
L=100 mm

Modelo:
VDN301/401



Filtro de escape

P/N:
OD=125 mm
L=170 mm

Modelo:
VDN301/401 EC603



Filtro de escape

P/N:3001170186
OD=72 mm
L=405 mm

Modelo:
GVS300A/630A



Filtro de aceite

P/N:1639000159
OD=97 mm
L=150 mm

Modelo:
GHS3800/4600/5400



Filtro de escape

P/N:
OD=175 mm
L=220 mm

Modelo:
VD901/902



Filtro de escape

P/N:
OD=234 mm
L=234 mm

Modelo:
NOS1801/VSN1501



Filtro de aceite

P/N:3001170191
OD=95 mm
L=110 mm

Modelo:
GVS200



Filtro de aceite

P/N:3001170192
OD=105 mm
L=140 mm

Modelo:
GHS300



Filtro de escape

P/N:
OD=280 mm
L=360 mm

Modelo:
NOS4201/VSN2401



Filtro de escape

P/N:
OD=127 mm
L=146 mm

Modelo:
VDN902



Filtro de aceite

P/N:1625390257
OD=97 mm
L=150 mm

Modelo:
GHS730-1900



Filtro de aceite

P/N:1625390413
OD=95 mm
L=200 mm

Modelo:
QSV750

Gauss
Vacuum Solutions

Otros elementos filtrantes

ATLAS COPCO



Filtro de aire

P/N:1625390408
OD=150 mm
L=215 mm

Modelo:
GHS730



Filtro de aire

P/N:1625390408
OD=225 mm
L=198 mm

Modelo:
GHS1300/1600
/1900 QSV750



Filtro de aire

P/N:1639000030
OD=350 mm
L=403 mm

Modelo:
GHS3800/4800
/5400



Filtro de aire

P/N:1622065800
OD=150 mm
L=215 mm

Modelo:
GHS1300/1600
/1900 QSV750

Otros elementos filtrantes

ATLAS COPCO



Filtro de escape

P/N:9499201
OD=46 mm
L=151 mm



Filtro de escape

P/N:002559
OD=75 mm
L=242 mm

Modelo:
PVR EU65



Filtro de escape

P/N:003957
OD=100 mm
L=262 mm

Modelo:
PVR EU105



Filtro de escape

P/N:004391
OD=75 mm
L=295 mm

Modelo:
PVR EU160

Otros elementos filtrantes

AGILENT



Filtro de aceite

OD=94 mm
L=140 mm



Filtro de aceite

OD=135 mm
L=145 mm



Filtro de escape

P/N:003604
OD=81 mm
L=350 mm

Modelo:
PVR EU205/300

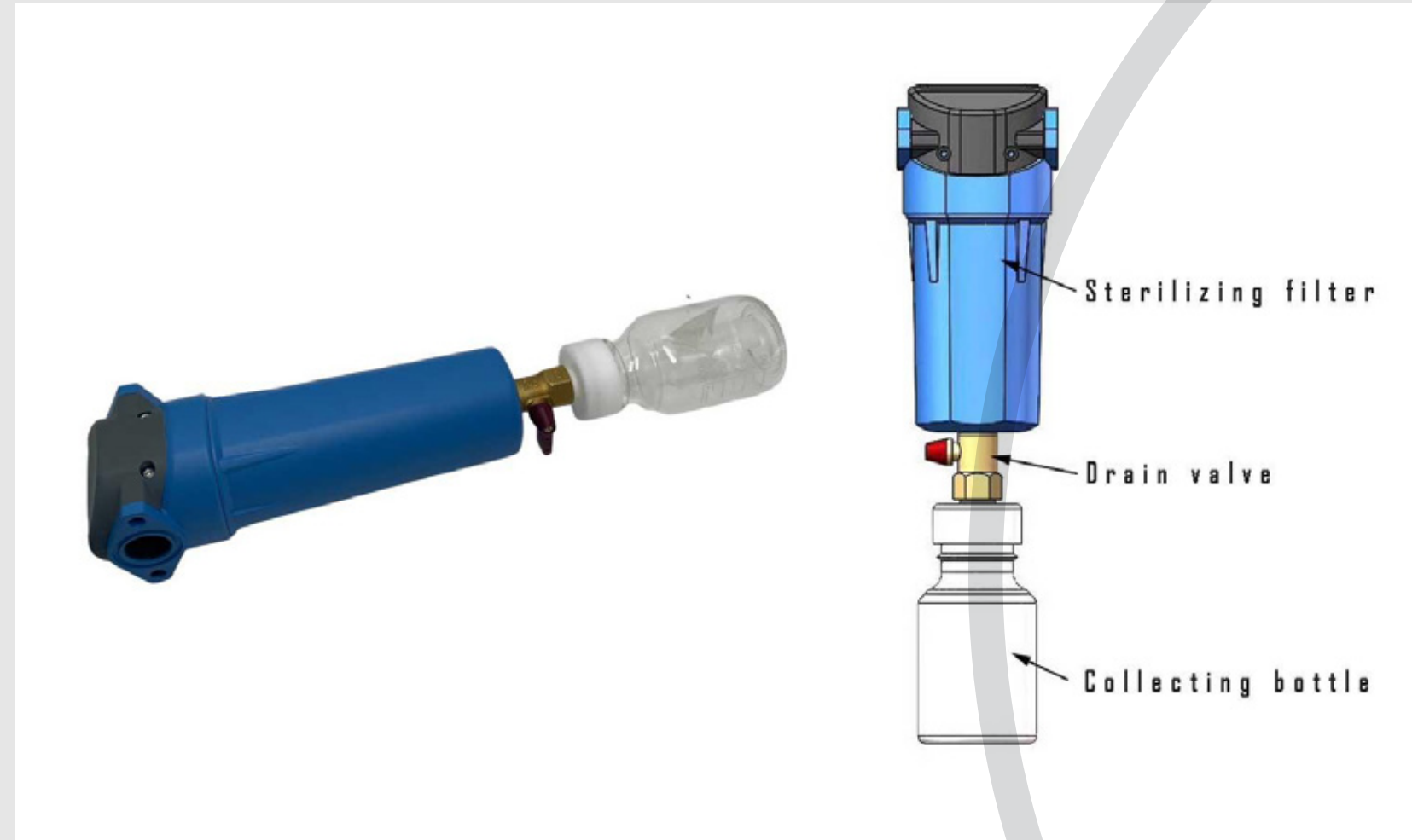


Filtro de escape

OD=81 mm
L=520 mm

Modelo:
SM631T

Gauss
Vacuum Solutions



Filtros diseñados específicamente para plantas de aire comprimido médico, laboratorios y hospitales, destinados a la filtración de líquidos, contaminación bacteriana e impurezas. El filtro utiliza una carcasa de aluminio fundido a presión y anodizada para eliminar la contaminación corrosiva.

Filter model	Conn. size	Vacuum flow Hg@m ³ /h	Air flow m ³ /h	Dimensions				element model
	inch			A	B	C	D	
F0020MV	1/2"	12.9	4.3	95	220	197	160	0020MV
F0045MV	1/2"	29.4	9.8	95	220	197	160	0045MV
F0070MV	3/4"	45	15	95	280	257	160	0070MV
F0100MV	3/4"	63	21	95	280	257	160	0100MV
F0125MV	1"	78	26	125	315	285	160	0125MV
F0180MV	1"	114	38	125	315	285	160	0180MV
F0265MV	1-1/2"	168	56	125	397	365	160	0265MV
F0370MV	1-1/2"	237	79	125	397	365	160	0370MV
F0515MV	2"	330	110	170	520	478	160	0515MV
F0745MV	2"	474	158	170	700	658	160	0745MV
F1060MV	2-1/2"	675	225	200	995	938	160	1060MV
F1280MV	3"	816	272	200	995	938	160	1280MV
F1650MV	3"	1050	350	200	995	938	160	1650MV